

2009年日本ジムカーナ選手権四国シリーズ第3戦
JMRC 全日本オールスター選抜第3戦
JMRC 四国ジュニアシリーズ第3戦

09' スピードマスター杯 S.M.C スラロームアタック

2009.5.31 Sun



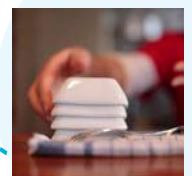
ジムカーナにエントリーしてみませんか？
気軽に始められるモータースポーツです。
クローズドクラスはライセンス無しでも
参加できるクラスです。
まずは見学からでも！



ゲートオープン **7:00** スタート **9:30** 会場 **モーターランド立川**

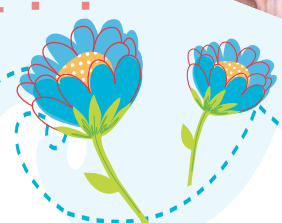
cafe Ambush

メニュー
フランクフルト ナポリタン
サンドイッチ 飲み物 など
<http://profile.ameba.jp/cafe-ambush/>



当日はカフェアンブッシュが
会場に出店します！
お昼ごはんはぜひ立川で！！

メニューは当日変更になる場合があります



入場無料！
大豊ICから
車で20分
遊びに来てね！



参加申し込み・問い合わせ先
TEAM S.M.C 担当者 尾崎誠治
住所：〒780-8066 高知県高知市朝倉己 869 番地
電話：088-828-4858
★エントリー募集中！ クローズドクラス(8000円)は前日まで受付可！
興味をもたれた方はお気軽にお問い合わせください



★協賛★ スピードマスター・ワークスおざき・コクピット55・株式会社日本トリム

2009年日本ジムカーナ選手権四国シリーズ第3戦 **JMRC全国オールスター選抜第3戦** **JMRC四国ジムカーナジュニアシリーズ第3戦**

‘09スピードマスター杯 S.M.Cスラロームアタック

特別規則書

公示

本競技会は、社団法人日本自動車連盟(JAF)の公認のもとに国際自動車連盟(FIA)の国際スポーツ競技規則およびその付則、それに準拠した日本自動車連盟の国内競技規則、その付則、2009年日本ジムカーナ選手権規定、2009年 JMRC 四国スラローム競技統一規則書ならびに本競技会特別規則書に従い準国内競技として開催される。

- 競技会の名称

2009年日本ジムカーナ選手権四国シリーズ第3戦 2009年 J M R C全国オールスター選抜ジムカーナ第3戦
2009年 JMRC 四国ジムカーナジュニアシリーズ第3戦
‘09スピードマスター杯 S.M.Cスラロームアタック
- 競技種目

ジムカーナ
- 競技の格式

JAF公認準国内競技
- 開催日程

2009年5月31日(日)

- 競技会の開催場所(コース公認 No.2009-I-3901)

名 称 :モーターランドたちかわ
所在地:長岡郡大豊町立川上名字マツバイ 210 番地
- オーガナイザー

スピリッツ・モータースポーツ・クラブ (TEAM S.M.C)
- 組織委員会

大会会長:尾崎 誠治
組織委員長:小田 雅人 (TEAM S.M.C)
組織委員:神崎 明雄
- 競技会主要役員

競技会審査委員長:山本 貢(D C R)
競技会審査委員:松岡 功次
競 技 長 :尾崎 誠治
コース委員長:尾崎 誠治
計時委員長:小泉 義信
技術委員長:小田 雅人
事 務 局 長 :尾崎 誠治
- クラス区分

日本ジムカーナ選手権四国地区シリーズ(N部門、S部門、D部門)

GN1	1500cc以下の前輪駆動のN車両
GN2	1500ccを超える前輪駆動のN車両
GN3	後輪駆動のN車両(排気量による区分なし)
GNS4	4輪駆動のN車両及び4輪駆動のSA車両(排気量による区分なし)
SA1	1600cc以下の2輪駆動のSA車両
SA2	1600ccを超える2輪駆動のSA車両
GCD	SC車両及びD車両(クラス区分なし)

R1	2輪駆動のGR車両(排気量による区分なし)
R2	4輪駆動のGR車両(排気量による区分なし)
J1	1600CC以下のGJ車両(駆動方式による区分なし)
J2	1600CCを越えるGJ車両(駆動方式による区分なし)
その他	
AT	B車両(Sタイヤ使用禁止・オートマ車両のみ・ライセンス要)
B	B車両(Sタイヤ使用禁止・ライセンス要)
クローズド	Sタイヤ可(ライセンス所有者不可)

- 参加申し込みおよび参加費用
 - 参加クラス:1名につき1クラスのみ参加とする。
 - 参加資格:選手権、ジュニア、A T、Bクラス参加者は、有効な自動車運転免許証および当該年度有効なJ A F競技運転許可証国内B級以上を所持していなければならない。その他のクラスは、有効な自動車運転免許証を所持していれば参加できる。
 - 競技中事故による死亡あるいは傷害について、最低一千万円以上補償される保険に加入していなければならない。なお、参加受付時にその保険証書(コピー可)または全国共同共済加入のJ M R Cから発給された当該年度有効な共済会員証が確認できること。※当日参加受付時において保険証書または共済会員証の提示がない場合は、1000円を支払って共済加入の手続きをすることを義務付ける。
 - 重複参加:同一車両での重複参加は2名までとする。
 - 参加申し込み場所および問い合わせ先(大会事務局):住所 〒780-8066 高知県高知市朝倉己 869 番地
T E A M S.M.C 担当者 尾崎 誠治 TEL 088-828-4858

6)参加受付期間:2009年5月9日(土) ~ 2009年5月23日(土)(必着)

ただし、クローズドのみ前日まで受け付ける。

- 提出書類:所定の参加申込書、改造申告書に必要な事項を記入し、署名捺印の上、以下の参加料を添えて参加受付期間内に上記大会事務局まで申し込むこと。
 - 参加料:選手権シリーズ ￥12000
ジュニアシリーズ(R部門) ￥11000
ジュニアシリーズ(J部門) ￥10000
その他 ￥8000
- *昼食代は含まない。(11時頃から13時頃まで、会場での軽食、飲み物の販売あり)**
- 参加車両名は15字以内とし、必ず車両名(型式ではなく通称名:ランサー、シビック等)を入れること。
 - 参加台数:全クラスを通じて150台までとする。

- 競技会のタイムスケジュール

ゲートオープン	7:00~
受 付	7:30~8:30
公式車検	7:45~9:00
ドライバーズブリーフィング	9:10~9:20
慣熟歩行	7:45~9:00
競 技 開 始	9:30~

- その他の事項
 - 公式通知の掲示場所:大会本部掲示板
 - ドライバーズブリーフィング:大会本部前
 - 賞典:全クラス1~6位 楯、副賞、参加賞 (ただし、参加台数により賞典を制限する場合有り)
 - 本規則書に記載されていない事項については、J A F国内競技規則およびJ M R C四国スラローム競技統一規則書に準拠する。